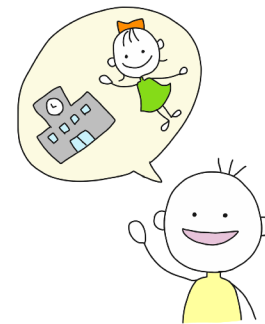


どうしてだと思^{おも}う？

① 出^でかける時^{とき}は、「行^{いき}先^{さき}」と「だれと行^いくか」をお家^{うち}の人^{ひと}につたえましょう。
どうしてだと思^{おも}う？



② 待^まち合^あわせの時^じ間^{かん}におく^くれ^れてはい^いけ^けませ^せん。
どうしてだと思^{おも}う？

